

# LESSFRAME

by Much more than a Window

LESSFRAME system sliding windows is inspired by the thought of Ludwig Mies van der Rohe and his famous "less is more", as well as from one of the 5 fundamental points developed by Le Corbusier, the horizontal window.

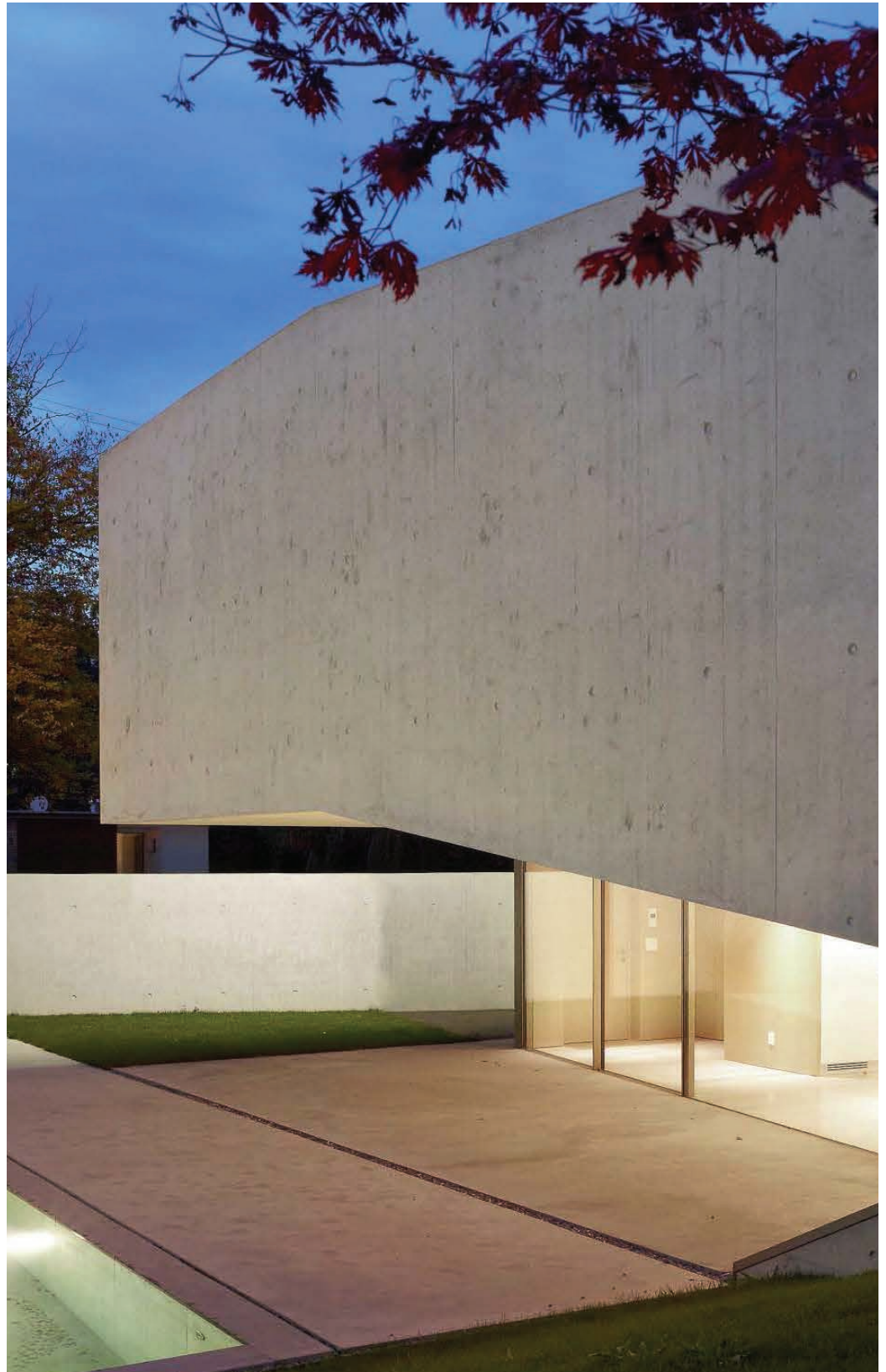
The purpose of the panoramic window is to consider the cut-out made in a façade as a direct link between solid spaces and voids, to allow an objective interactivity between interior and exterior that fulfils the premise so dear to both the Modernist and Minimalist movements; namely, the desire to frame Nature without manipulating it or disturbing the perception of it. According to Le Corbusier, it introduces "the vastness of the outside world, the unity, impossible to counterfeit, of a landscape with tempest and radiant calm".

While traditional window systems use glass as a filler and the frame as a structural support, we work with the intrinsic characteristic of glass and give it the function of a self-supporting element, free to slide within a frame with no constraints regarding its dimensions.

Thus the panoramic window takes on its full significance, detaching itself from dimensional constraints and henceforth only measuring itself against the static limitations of the glass itself. The frame, transformed into a guide that controls movements, may thus be integrated and levelled out around the whole periphery of the opening, doing away with sills between the interior and the exterior, totally destroying any intrusive lines and disappearing into the background so as to give way to an independent structure.

*Les fenêtres coulissantes du système LESSFRAME s'inspirent de la pensée de Ludwig Mies van der Rohe et de sont célèbre " moins c'est plus ", tout comme de l'un des 5 points fondamentaux développés par Le Corbusier, la fenêtre horizontale.*

*L'objectif de la fenêtre panoramique est de considérer la découpe faite sur une façade comme un lien direct entre les espaces solides et vides, afin de permettre une interactivité objective entre l'intérieur et l'extérieur qui remplit la prémisse si chère aux mouvements modernistes et minimalistes, la volonté d'encadrer la Nature sans la manipuler ou perturber sa perception.*

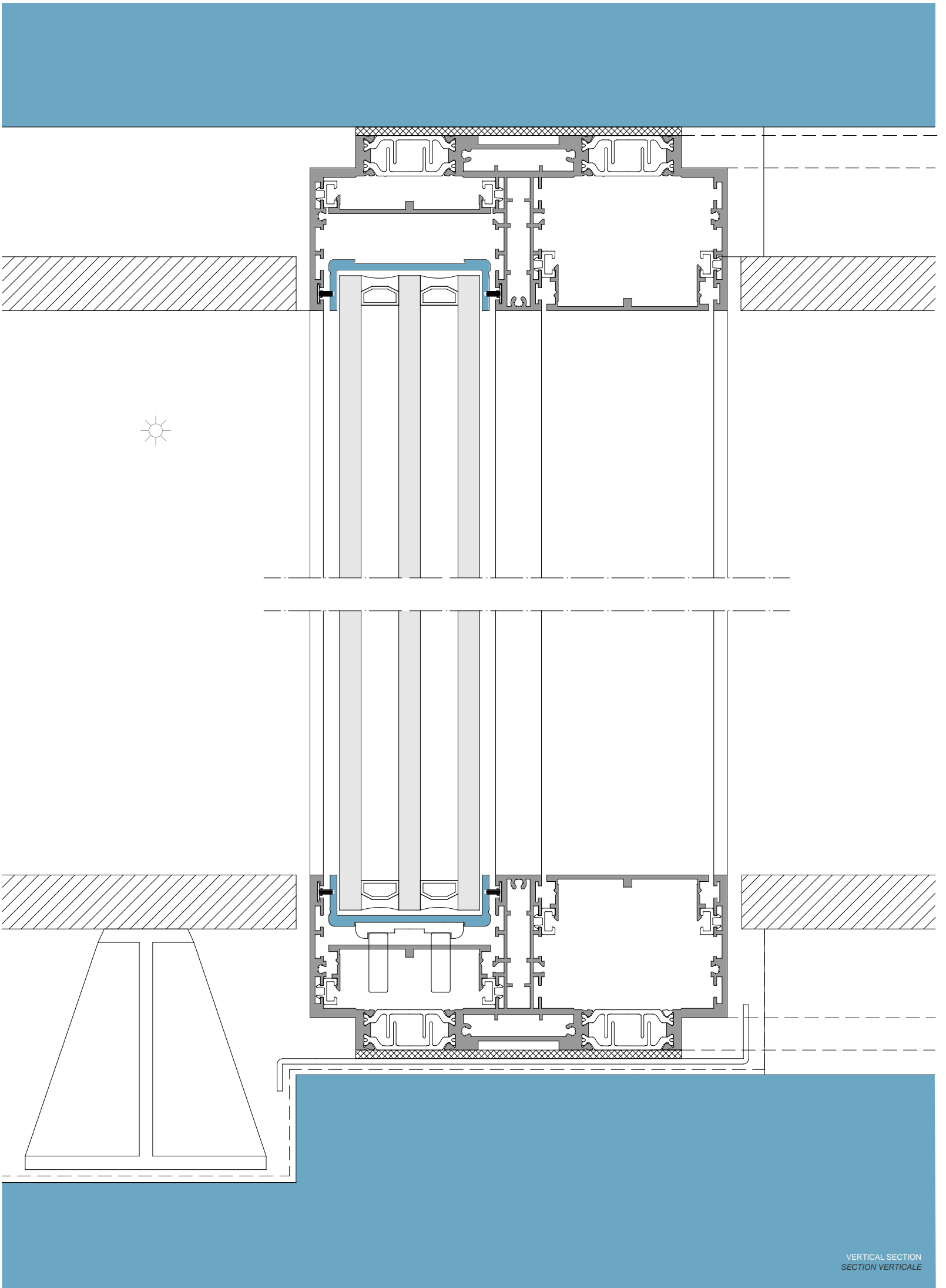


*D'après Le Corbusier, celle-ci introduit "l'immensité du monde extérieur, l'unité, impossible de fausser, d'un paysage avec une tempête et un calme radieux".*

*Alors que les systèmes de fenêtres traditionnels utilisent le verre comme matériau de remplissage et le cadre comme support structurel, nous travaillons avec les caractéristiques intrinsèques du verre et nous lui donnons la fonction d'élément autoportant, libre de glisser dans un cadre sans restrictions par rapport à ses dimensions.*

*Ainsi, la fenêtre panoramique prend tout son sens, en se libérant des restrictions*

*dimensionnelles et, à partir de là, elle n'affronte que les limitations statiques du verre lui-même. Le cadre, transformé en guide qui contrôle les mouvements, peut être intégré et nivelé à la périphérie de l'ouverture, éliminant les rebords entre l'intérieur et l'extérieur, détruisant totalement les lignes intrusives et disparaissant en bas pour laisser place à une structure indépendante.*



# LESSFRAME

by Much more than a Window

## ADVANTAGES OF LESSFRAME

LESSFRAME is 0.5% of profile and 99.5% light

A better quality of life, if we consider that the visible profiles only represent 0.5% of the opening's surface, leaving 99.5% through which light can penetrate. By combining this proportion of natural light with the energy levels corresponding to MINERGIE standards, we can clearly state that "green" is not a marketing ploy but one of our essential development values.

Improvement on a 4500x2300mm element:  
 $U_g=0.7 \text{ W/ m}^2 \text{ K} > U_w=1.03 \text{ W/ m}^2 \text{ K}$ .  
(according to SIA 331  $U_w=0.95 \text{ W/M}^2\text{K}$ ).

From a vertical line, amongst the sharp edges transparent reflections and invisible thresholds, I see the inside opening out onto new lines of the horizon  
light breezes the two horizontals, like an arch without pilar  
towards an infinite garden.

Water tightness: Class 9A  
Air permeability: Class 4  
Resistance to wind: Class B4  
Anti-fall protection: Category A  
Break-in protection: WK2/RC2

LF20141303 arch Fran Silvestre  
LF20120013 arch Alfredo Mumenthaler  
LF20120023 arch Pierre-Alain Dupraz  
LF20140013 arch Pierre-Alain Dupraz Z

## AVANTAGES DU LESSFRAME

LESSFRAME est à 0,5% profil et 99,5% lumière.

Une meilleure qualité de vie si l'on considère que les profils visibles ne représentent que 0,5% de la surface de l'ouverture, laissant 99,5% à travers lesquels la lumière peut pénétrer. En combinant cette proportion de lumière naturelle avec les niveaux d'énergie qui correspondent aux normes MINERGIE, nous pouvons clairement affirmer que le "vert" n'est pas une stratégie marketing, mais l'une de nos valeurs fondamentales de développement.

Amélioration sur un élément de 4500x2300mm:  
 $U_g=0.7 \text{ W/ m}^2 \text{ K} > U_w=1.03 \text{ W/ m}^2 \text{ K}$ .  
(selon SIA 331  $U_w=0.95 \text{ W/M}^2\text{K}$ )

D'un trait vertical, entre des arêtes de reflets transparents et des seuils invisibles, je vois l'intérieur s'ouvrir vers de nouvelles lignes d'horizon,  
la lumière brise les des deux horizontales, telle une arche sans pilier  
vers un jardin infini.

Imperméabilité: Classe 9A  
Perméabilité à l'air: Classe 4  
Résistance au vent: Classe B4  
Protection antichute: Catégorie A  
Protection contre les invasions: WK2 / RC2

LF20141303 arq Fran Silvestre  
LF20120013 arq Alfredo Mumenthaler  
LF20120023 arq Pierre-Alain Dupraz  
LF20140013 arq Pierre-Alain Dupraz

VERTICAL SECTION  
SECTION VERTICALE

